

ŁADOWARKI TELESKOPOWE JCB TO ŚWIATOWA JAKOŚĆ WYKONANIA I WYJĄTKOWA UNIWERSALNOŚĆ.



- Kompaktowe wymiary-pozwalają na pracę w pomieszczeniach o niewielkich wymiarach.
- Dzięki zwartej budowie oraz zastosowaniu ramienia teleskopowego, maszyna może zastąpić kilka maszyn takich jak np. wózki widłowe, ładowarki sterowane burtowo, małe ładowarki, nośniki teleskopowe.
- Szybkozłącze umożliwia bardzo szybką zmianę osprzętu, oraz wyposażenie maszyny w całą gamę osprzętów.
- Stały napęd na cztery koła pozwala na pracę w ciężkich warunkach terenowych.

SILNIK

- Silnik wysokoprężny, trzycylindrowy, o pojemności 1,7 l o mocy 18,4 kW, moment obrotowy 98 Nm.

UKŁAD HAMULCOWY

- Uruchamiany hydraulicznie na przednie koła, wielotarczowy zanurzony w oleju, samoregulujący w przedniej osi.

UKŁAD HYDRAULICZNY

- Zasilany pompą zębatą o przepływie 40l/min i ciśnieniu roboczym 230bar

STEROWANIE

- Sterowanie pracą maszyny za pomocą joysticka z dodatkową dźwignią AUX z możliwością wyboru kierunku jazdy.

UKŁAD NAPĘDOWY

- Napęd na obie osie 4x4, obie osie skrętne.

UKŁAD ELEKTRYCZNY

- Układ elektryczny: 12V
- Alternator: 85 amp
- Akumulator o pojemności: 80AH

PARAMETRY ROBOCZE UKŁADU ŁADOWARKOWEGO

- Masa robocza maszyny 4400kg
- Udźwig maksymalny 2000kg, udźwig na pełnej wysokości 2000kg
- Maksymalna wysokość podnoszenia ładunków 4,0m
- Maksymalny zasięg do przodu 2,5m
- Udźwig na maksymalnym zasięgu 1000kg

PARAMETRY ROBOCZE UKŁADU JEZDNEGO

- Napęd hydrostatyczny
- Promień skrętu 3,05m

OBJĘTOŚCI PŁYNÓW

- Zbiornik paliwa: 61l
- Zbiornik hydrauliki: 33l

WYPOSAŻENIE STANDARDOWE

- Instalacja hydrauliczna do obsługi osprzętów z przodu maszyny
- Smarownica, tuba smarów, klucz do kół
- Trójkąt ostrzegawczy, Tablica wyróżniająca, Gaśnica, Lampa migowa, Apteczka
- Widły do palet w wyposażeniu standardowym

Przez cały okres użytkowania zakupionego sprzętu zapewniamy przeglądy okresowe, diagnostykę, naprawy, remonty, a także doradztwo techniczne. Troszczymy się o Twoją maszynę JCB nawet po upływie okresu gwarancji. Wybierając jeden z naszych pakietów pogwarancyjnych, umowa serwisowa, umowa przeglądów okresowych, przeglądy o gwarantowanych cenach, pakiet przedłużonej gwarancji możesz być pewien że Twoja maszyna będzie zawsze sprawna i w 100% wydajna obniżając dodatkowe koszty eksploatacji. Posiadamy 16 placówek serwisowych.



System LiveLink JCB to system telemetryczny monitorujący pracę prawie każdej maszyny JCB.

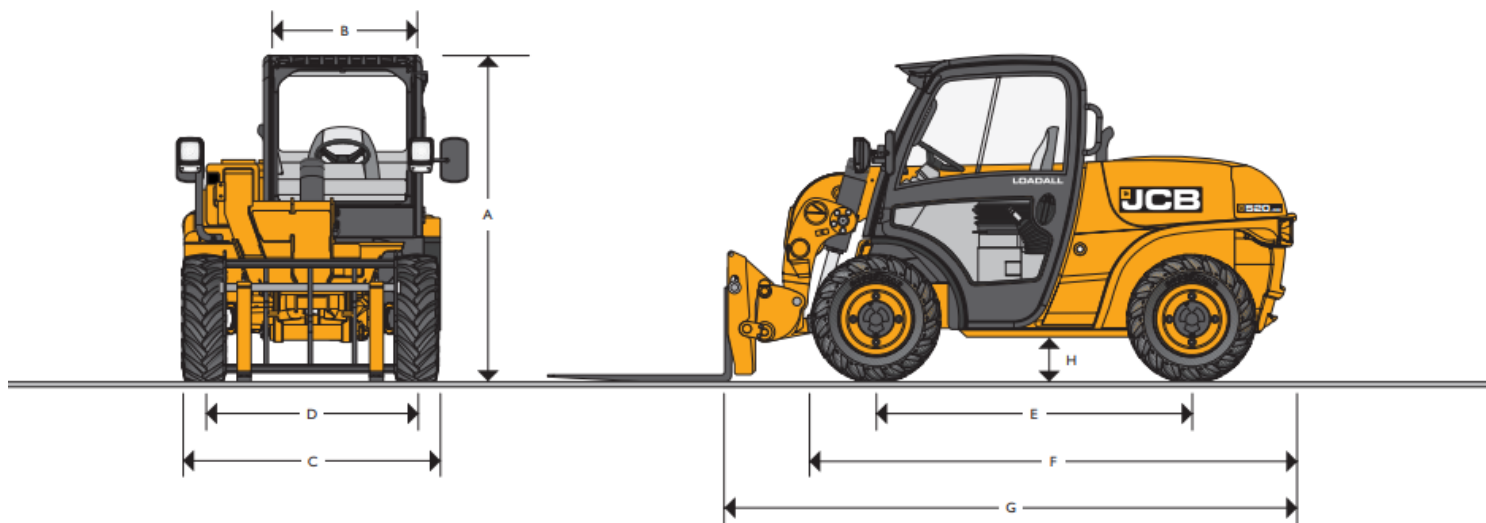
LiveLink pozwala na:

- efektywniejsze użytkowanie maszyn JCB przez bieżący monitoring poziomu spalania, czasu pracy maszyny w różnych trybach (kopania, ładowania, w trybie ekologicznym, nie ekologicznym),
- pełniejsze wykorzystywanie możliwości maszyny,
- uniknięcie poważniejszej awarii poprzez otrzymywanie aktualnych zawiadomień o zbliżającym się przeglądzie czy ostrzeżenia o błędach pracy maszyny
- zredukowanie kosztów składki ubezpieczeniowej nawet o 10%!



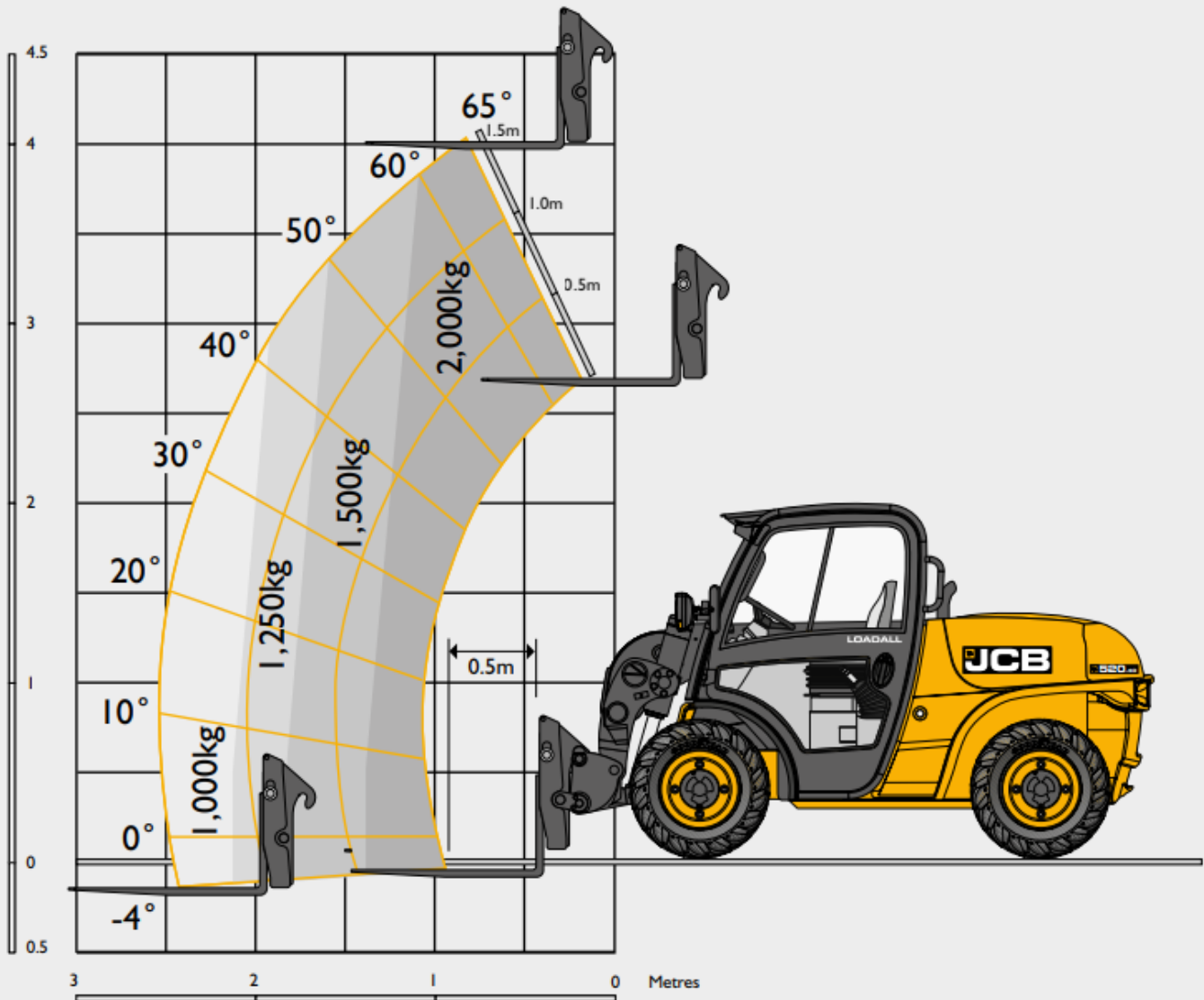
**DOSTĘP DO WSZYSTKICH MASZYN JCB
Z KAŻDEGO MIEJSCA!**

*Załączona specyfikacja dotyczy maszyny z fabrycznymi widłami, zmiana osprzętu powoduje zmianę parametrów roboczych maszyny



STATIC DIMENSIONS

Machine model	520-40	Machine model	520-40
	m (ft-in)		m (ft-in)
A Overall height	1.97 (6-6)	H Ground clearance	0.27 (0-11)
B Inside width of cab	0.92 (3-0)	Outer turn radius over tyres	3.05 (10-0)
C Width over tyres (min)	1.56 (5-1)	Weight	kg (lb) 4400 (9700)
D Front track	1.29 (4-3)	Tyres	10x16.5 12 ply
E Wheel base	1.90 (6-3)		12x16.5 10 ply
F Overall length to front of tyres	2.92 (9-6)		11.5/80x15.3 8 ply
G Overall length to front of carriage	3.38 (11-1)		



Machine model		520-40
Lift capacity to full height	kg	2000
Lift capacity at full reach	kg	1000
Max. lift height	mm	4035
Reach at max. lift height	mm	890
Maximum forward reach	mm	2590
Complies with stability test EN 1459 Annex B.		