

ELEKTRYCZNA KOMPAKTOWA ŁADOWARKA 525-60E OFERUJE WIODĄCĄ W BRANŻY WIDOCZNOŚĆ Z KAŻDEJ STRONY W CELU UZYSKANIA MAKSYMALNEJ WYDAJNOŚCI

- Elektryczny w 100%. Zero emisji
- JCB przoduje na polu czystych technologii i redukcji szkodliwych emisji.
- Zapewnia pełny dzień pracy na jednym ładowaniu, dając dostęp do całego nowego świata możliwości.



ŹRÓDŁO ZASILANIA

- Bateria Litowo-jonowa o pojemności całkowitej 24kWh i napięciu 96V wyprodukowana przez Jungheinrich

UKŁAD HAMULCOWY

- Układ hamulcowy uruchamiany hydraulicznie na przednie koła, wielotarczowy zanurzony w oleju, samoregulujący w przedniej osi. Hamulec postojowy tarczowy na wale wyjściowym ze skrzyni biegów uruchamiany ręcznie;

UKŁAD HYDRAULICZNY

- Wewnętrzna pompa zębata, z sitkiem ssącym i filtrem. Inteligentna hydraulika przy opuszczaniu i cofaniu wysięgnika z oddzielną filtracją obwodów pilotowych.
- Wydatek oleju 65 litr/min, ciśnienie operacyjne 245 bar.
- Pojemność układu hydraulicznego 45 litry.

STEROWANIE

- Sterowanie pracą maszyny za pomocą pojedynczego servo joysticka.
- Stały napęd 4WD z niezależnym silnikiem napędu i hamowaniem z odzyskiem energii.
- Trzy tryby sterowania maszyną - przednia oś skrętna, obie osie skrętne, tryb „kraba”. Przełączanie trybów bez konieczności zatrzymania maszyny.
- Cztery koła równe z ogumieniem pneumatycznym, zapewniające maszynie bardzo dobre warunki trakcyjne;

UKŁAD NAPĘDOWY

- Silnik trakcyjny o mocy 17kW
- Silnik hydrauliczny o mocy 22kW
- Maksymalna prędkość jazdy 15 km/godz
- Układ kierowniczy wspomagany hydraulicznie;
- Przednie i tylne osie napędowe JCB, osie z planetarną przekładnią redukcyjną

PARAMETRY UKŁADU ŁADOWARKOWEGO

- Układ zapewniający samopoziomowanie szybkozłacza osprzętu podczas podnoszenia/opuszczania ramienia;
- Szybkozłacza ładowarkowe z manualnym odpinaniem i zapinaniem osprzętów umożliwiające uzbrojenie maszyny w całą gamę osprzętów;

UKŁAD ELEKTRYCZNY

- Napięcie systemu 12V/96V

PARAMETRY ROBOCZE

- Udźwig maksymalny 2500 kg, udźwig na pełnej wysokości 2000kg.
- Maksymalna wysokość podnoszenia ładunku 6 m;
- Maksymalny zasięg do przodu 3,5 m,
- Udźwig na maksymalnym zasięgu 720 kg;



WYPOSAŻENIE STANDARDOWE

- Instalacja hydrauliczna do obsługi osprzętów z przodu maszyny;
- Smarownica, tuba smaru, Klucz do kół;
- DTR- Instrukcja Obsługi, Certyfikat CE, Książka gwarancyjna;
- Trójkąt ostrzegawczy; Tablica wyróżniająca; Gaśnica, Lampa migowa, Apteczka.
- Widły do palet w wyposażeniu standardowym;

KABINA

- Cicha, bezpieczna i komfortowa kabina spełnia wymogi ROPS ISO 3471 i FOPS ISO 3449. Wszystkie szyby przyciemniane, podgrzewana przednia, tylna i prawa boczna, warstwowa szyba dachowa. Pręty dachowe, wycieraczki przedniej i dachowej szyby i nawiew bezpośredni szyby przedniej. Tylne okno otwierane z spryskiwaczem / wycieraczką. Wskaźnik naładowania baterii, licznik roboczogodzin, prędkościomierz, zegar i wskaźnik pochylenia. Regulowany podgrzewany fotel zawieszony pneumatycznie, regulowana kolumna kierownicy, hamulec parkingowy SAHR, w podłodze pedały przyspieszenia i hamulca.

Przez cały okres użytkowania zakupionego sprzętu zapewniamy przeglądy okresowe, diagnostykę, naprawy, remonty, a także doradztwo techniczne. Troszczymy się o Twoją maszynę JCB nawet po upływie okresu gwarancji. Wybierając jeden z naszych pakietów pogwarancyjnych, umowa serwisowa, umowa przeglądów okresowych, przeglądy o gwarantowanych cenach, pakiet przedłużonej gwarancji możesz być pewien że Twoja maszyna będzie zawsze sprawna i w 100% wydajna obniżając dodatkowe koszty eksploatacji. Posiadamy 16 placówek serwisowych.



System LiveLink JCB to system telemetryczny monitorujący pracę prawie każdej maszyny JCB.

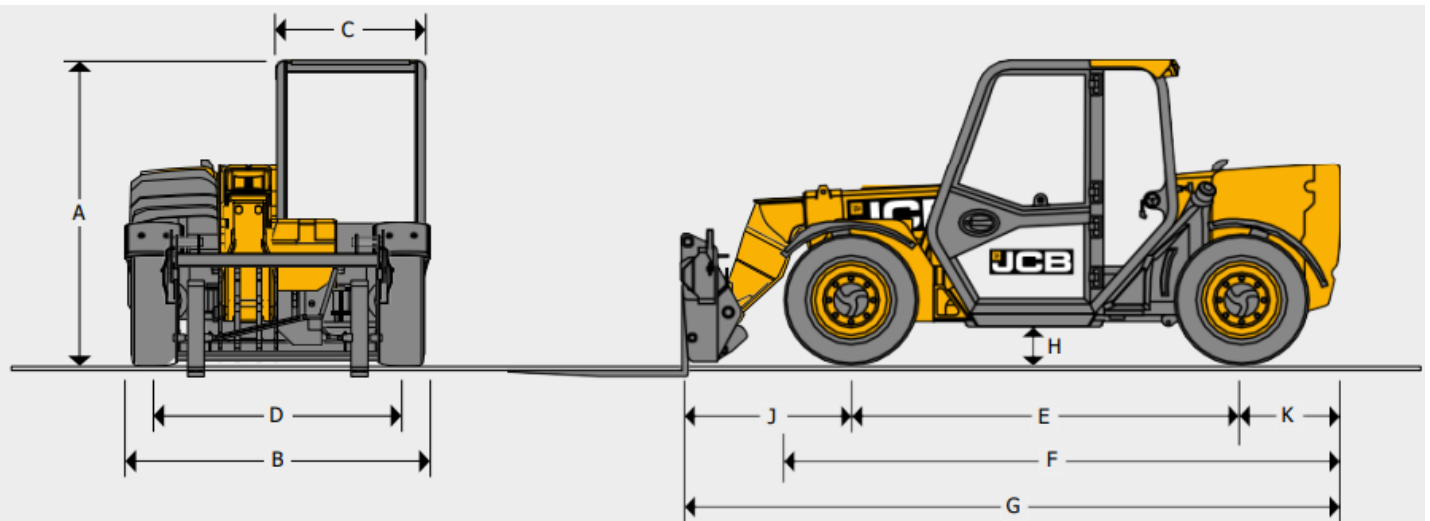
LiveLink pozwala na:

- efektywniejsze użytkowanie maszyn JCB przez bieżący monitoring poziomu spalania, czasu pracy maszyny w różnych trybach (kopania, ładowania, w trybie ekologicznym, nie ekologicznym),
- pełniejsze wykorzystywanie możliwości maszyny,
- uniknięcie poważniejszej awarii poprzez otrzymywanie aktualnych zawiadomień o zbliżającym się przeglądzie czy ostrzeżenia o błędach pracy maszyny
- zredukowanie kosztów składki ubezpieczeniowej nawet o 10%!



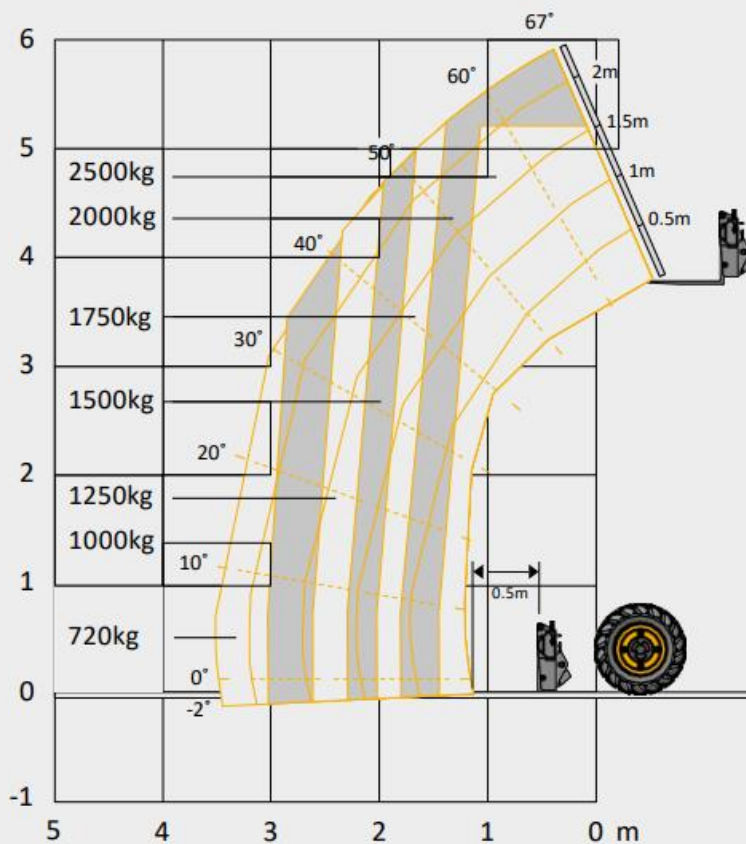
**DOSTĘP DO WSZYSTKICH MASZYN JCB
Z KAŻDEGO MIEJSCA!**

*Załączona specyfikacja dotyczy maszyny z fabrycznymi widłami, zmiana osprzętu powoduje zmianę parametrów roboczych maszyny



A	Wysokość całkowita*	m	1.89
B	Szerokość całkowita (do zewnętrznych krawędzi kół)*	m	1.84
C	Szerokość wnętrza kabiny	m	0.88
D	Rozstaw przednich kół	m	1.53
E	Rozstaw osi	m	2.39
F	Długość całkowita do przodu opon	m	3.38
G	Długość całkowita do przodu karetki narzędzi	m	4
H	Prześwit do ziemi	m	0.22
J	Odległość środka przedniego koła do karetki	m	1.02
K	Odległość środka tylnego koła do tylnego czoła	m	0.6
	Zewnętrzny promień skrętu (do zewnętrznych krawędzi kół)	m	3.7
	Kąt obrotu karetki wstecz	stopnie	11
	Kąt zrzutu karetki	stopnie	114
	Masa	kg	5200
	Opony	przemysłowe	12x16.5

*Zależnie od podanego typu opon.



Maksymalny udźwig	kg	2500
Udźwig na pełną wysokość	kg	2000
Udźwig przy pełnym zasięgu	kg	720
Wysokość podnoszenia	m	6
Zasięg przy maksymalnej wysokości podnoszenia	m	-0.15
Maksymalny zasięg do przodu (do czola karetki)	m	3.5
Spełnia wymogi testu stabilności EN1459-1		