

ŁADOWARKI TELESKOPOWE JCB TO ŚWIATOWA JAKOŚĆ WYKONANIA I WYJĄTKOWA UNIWERSALNOŚĆ.

- Duży zasięg ramienia w połączeniu z krótkim rozstawem osi daje szerokie możliwości wykonywania różnorodnych prac przy zachowaniu znakomitej zwrotności
- Smarowanie ramienia teleskopowego co 500 mth suchym smarem, do którego nie przywierają zanieczyszczenia
- Układ przeniesienia napędu JCB
- Konstrukcja maszyny zapewniająca stabilność pracy bez konieczności stosowania przeciwwagi



SILNIK STAGE V

- Silnik wysokoprężny, czterocylindrowy, szesnastozaworowy o pojemności 3,0 l z turbodoładowaniem o mocy 55 kW (75KM), moment obrotowy 440 Nm, spełniający europejskie normy niskiej emisji spalin Stage V.

UKŁAD HAMULCOWY

- Uruchamiany hydraulicznie na przednie koła, wielotarczowy zanurzony w oleju, samoregulujący w przedniej osi. Hamulec postojowy tarczowy na uruchamiany ręcznie

UKŁAD HYDRAULICZNY

- Zasilany pompą zębatą o przepływie 82l/min. i ciśnieniu roboczym 240 bar
- Układ kierowniczy wspomagany hydraulicznie

STEROWANIE

- Trzy tryby sterownia maszyną – przednia oś skrętna, obie osie skrętne, tryb kraba;
- Zewnętrzny promień zawracania – 3,70 m;
- Cztery koła równe z oponami pneumatycznymi;
- Sterowanie za pomocą Joysticka;

UKŁAD NAPĘDOWY

- Napęd na obie osie 4x4.
- Obie osie skrętne oraz trzy tryby sterowania maszyną - przednia oś skrętna, obie osie skrętne, tryb "kraba"
- Przełączanie trybów bez konieczności zatrzymania maszyny

**PARAMETRY ROBOCZE UKŁADU ŁADOWARKOWEGO**

- Masa robocza maszyny ok. 7060kg
- Udźwig maksymalny 3100kg, udźwig na pełnej wysokości 2400kg
- Maksymalna wysokość podnoszenia ładunków 7,0m
- Maksymalny zasięg do przodu 3,70m
- Udźwig na maksymalnym zasięgu 1250kg

PARAMETRY ROBOCZE UKŁADU JEZDNEGO

- Skrzynia biegów Powershift zmiana kierunku jazdy elektrohydrauliczna 4 biegi do przodu i do tyłu pozwalająca na płynną zmianę biegów pod obciążeniem.
- Maksymalna prędkość jazdy do 29 km/godz

WYPOSAŻENIE STANDARDOWE

- Instalacja hydrauliczna do obsługi osprzętów z przodu maszyny
- Smarownica, tuba smarów, klucz do kół
- Trójkąt ostrzegawczy, Tablica wyróżniająca, Gaśnica, Lampa migowa, Apteczka

- Widły do palet w wyposażeniu standardowym



KABINA

- Kabina Deluxe spełniająca normy ROPS/FOPS wyposażona w ogrzewanie, klimatyzację, regulowany fotel operatora, wentylator z regulowanymi dyszami nawiewu, otwieraną tylną i boczną szybę, wycieraczki szyby przedniej, tylnej i dachowej, dwa lusterka wsteczne zewnętrzne, lusterko tylne, światła robocze
- Trójkąt ostrzegawczy, Tablica wyróżniająca, Gaśnica, Lampa migowa, Apteczka

Przez cały okres użytkowania zakupionego sprzętu zapewniamy przeglądy okresowe, diagnostykę, naprawy, remonty, a także doradztwo techniczne. Troszczymy się o Twoją maszynę JCB nawet po upływie okresu gwarancji. Wybierając jeden z naszych pakietów pogwarancyjnych, umowa serwisowa, umowa przeglądów okresowych, przeglądy o gwarantowanych cenach, pakiet przedłużonej gwarancji możesz być pewien że Twoja maszyna będzie zawsze sprawna i w 100% wydajna obniżając dodatkowe koszty eksploatacji. Posiadamy 16 placówek serwisowych.



System LiveLink JCB to system telemetryczny monitorujący pracę prawie każdej maszyny JCB.

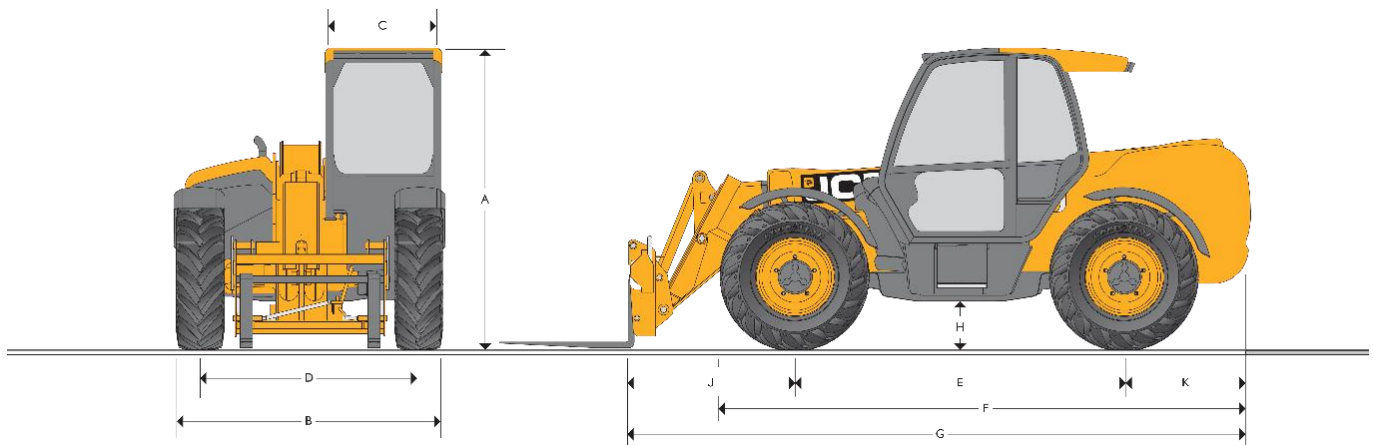
LiveLink pozwala na:

- efektywniejsze użytkowanie maszyn JCB przez bieżący monitoring poziomu spalania, czasu pracy maszyny w różnych trybach (kopania, ładowania, w trybie ekologicznym, nie ekologicznym),
- pełniejsze wykorzystywanie możliwości maszyny,
- uniknięcie poważniejszej awarii poprzez otrzymywanie aktualnych zawiadomień o zbliżającym się przeglądzie czy ostrzeżenia o błędach pracy maszyny
- zredukowanie kosztów składki ubezpieczeniowej nawet o 10%!



**DOSTĘP DO WSZYSTKICH MASZYN JCB
Z KAŻDEGO MIEJSCA!**

*Załączona specyfikacja dotyczy maszyny z fabrycznymi widłami, zmiana osprzętu powoduje zmianę parametrów roboczych maszyny

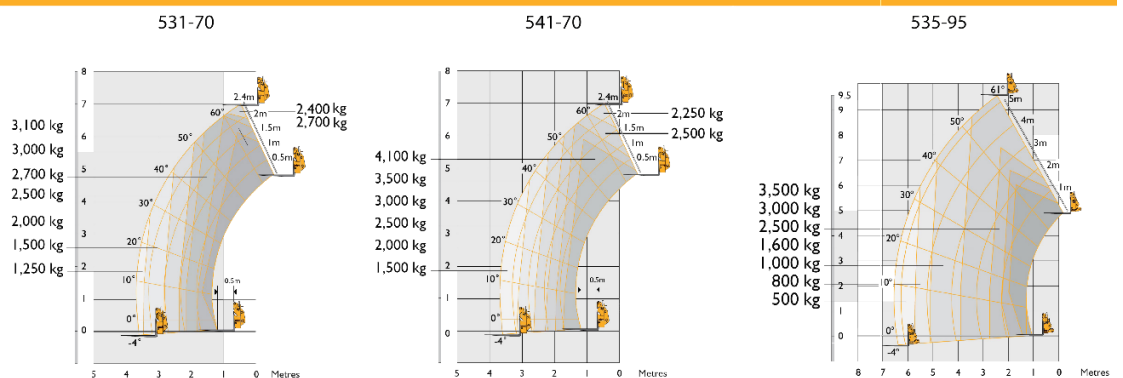


WYMIARY STATYCZNE

Model maszyny		531-70	541-70	535-95
A Wysokość całkowita	M	2.49	2.49	2.49
B Szerokość całkowita (z oponami)*	M	2.23	2.23	2.36
C Szerokość wewnętrzna kabiny	M	0.94	0.94	0.94
D Rozstaw kół przednich	M	1.81	1.81	1.87
E Rozstaw osi	M	2.75	2.75	2.75
F Długość całkowita z oponami przednimi	M	4.38	4.38	4.38
G Długość całkowita do osprzętu	M	4.99	4.99	4.99
H Prześwit pod pojazdem	M	0.40	0.40	0.40
J Odległość od środka przedniego koła do osprzętu	M	1.25	1.25	1.20
K Odległość od środka tylnego koła do końca podwozia	M	0.99	0.99	1.04
Szerokość całkowita z całkowicie rozłożonymi stabilizatorami	M	Nie dotyczy	Nie dotyczy	Nie dotyczy
Zewnętrzny promień skrętu (z oponami)	M	3.7	3.7	3.7
Kąt podnoszenia wózka	stopnie	42.6	42.6	41.0
Kąt odchylenia osprzętu do przodu (kąt zrzutu)	stopnie	37.5	37.5	24.0
Ciężar	kg	7060	7850	8215
Opony		15.5/80-24	15.5/80-24	15.5/80-24

* W zależności od typu

PARAMETRY PODNOSZENIA



		531-70	541-70	535-95
Maksymalny udźwig	kg	3100	4100	3500
Udźwig na pełnej wysokości	kg	2400	2250	1600
Udźwig przy pełnym zasięgu	kg	1250	1500	500
Wysokość podnoszenia	M	7.0	7.0	9.50
Zasięg na maks. wysokości podnoszenia	M	0.54	0.54	2.49
Maksymalny zasięg w przód	M	3.7	3.7	6.52
Zasięg z obciążeniem 1 t	M	3.7	3.7	5.08
Wysokość odkładania	M	6.3	6.3	8.78

Zgodność z testem stabilności EN 1459 Załącznik B. Poziomowanie podwozia (pochylenie) ze złożonymi stabilizatorami (kąt pochylenia ±9°).