

ŁADOWARKI TELESKOPOWE JCB TO ŚWIATOWA JAKOŚĆ WYKONANIA I WYJĄTKOWA UNIWERSALNOŚĆ.

- Duży zasięg ramienia w połączeniu z krótkim rozstawem osi daje szerokie możliwości wykonywania różnorodnych prac przy zachowaniu znakomitej zwrotności
- Smarowanie ramienia teleskopowego co 500 mth suchym smarem, do którego nie przywierają zanieczyszczenia
- Układ przeniesienia napędu JCB
- Konstrukcja maszyny zapewniająca stabilność pracy bez konieczności stosowania przeciwwag



SILNIK

- Silnik wysokoprężny, czterocylindrowy, szesnastozaworowy JCB430 o pojemności 3,0 l z turbodoładowaniem o mocy 55 kW (74 KM), moment obrotowy 440 Nm przy 1500obr/min. spełniający europejskie normy niskiej emisji spalin Stage V.
- Silnik wysokoprężny, czterocylindrowy, szesnastozaworowy JCB DieselMAX o pojemności 4,8 l z turbodoładowaniem o mocy 81 kW (109 KM), moment obrotowy 516 Nm przy 1500obr/min. spełniający europejskie normy niskiej emisji spalin Stage V.

UKŁAD HAMULCOWY

- Układ hamulcowy uruchamiany hydraulicznie na przednie koła, wielotarczowy zanurzony w oleju, samoregulujący w przedniej osi. Hamulec postojowy tarczowy na uruchamiany ręcznie;

UKŁAD HYDRAULICZNY

- Układ hydrauliczny zasilany pompą zębatą o przepływie 82 l/min i ciśnieniu roboczym 241 bar
- Układ kierowniczy wspomagany hydraulicznie;

STEROWANIE

- Sterowanie przy pomocy dźwigni opcjonalnie Joystick

UKŁAD NAPĘDOWY

- Układ przeniesienia napędu (silnik, skrzynia biegów, mosty) wyprodukowane przez jednego producenta
- Napęd na obie osie 4x4. Obie osie skrętne oraz trzy tryby sterowania maszyną - przednia oś

skrętna, obie osie skrętne, tryb „kraba”. Przełączanie trybów bez konieczności zatrzymania maszyny.

- Cztery koła równe z ogumieniem pneumatycznym, zapewniające maszynie bardzo dobre warunki trakcyjne;

PARAMETRY ROBOCZE UKŁADU ŁADOWARKOWEGO

- Udźwig maksymalny 3500 kg, udźwig na pełnej wysokości 1500 kg.
- Maksymalna wysokość podnoszenia ładunku 9,5 m;
- Maksymalny zasięg do przodu 6,52 m,
- Udźwig na maksymalnym zasięgu 450 kg;
- Promień skrętu 3,7 m;
- Szybkozłącze ładowarkowe umożliwiające uzbrojenie maszyny w całą gamę osprzętów;
- Układ zapewniający samopoziomowanie szybkozłącza osprzętu podczas podnoszenia/opuszczania ramienia;

PARAMETRY ROBOCZE UKŁADU JEZDNEGO

- Skrzynia biegów Powershift zmiana kierunku jazdy elektrohydrauliczna 4 biegi do przodu i do tyłu pozwalająca na płynną zmianę biegów pod obciążeniem. Wybór kierunków jazdy i zmiana biegów – w joysticku, maksymalna prędkość jazdy do 29 km/godz.
- Opcjonalnie układ 2/4WD umożliwiający odłączenie napędu tylnej osi, wówczas prędkość jazdy 33 km/godz.

WYPOSAŻENIE STANDARDOWE MASZINY

- Instalacja hydrauliczna do obsługi osprzętów z przodu maszyny;
- Smarownica, tuba smaru, Klucz do kół;
- DTR- Instrukcja Obsługi, Katalog części zamiennych, Certyfikat CE, Książka gwarancyjna;
- Trójkąt ostrzegawczy; Tablica wyróżniająca; Gaśnica, Lampa migowa, Apteczka.
- Widły do palet w wyposażeniu standardowym;



KABINA

- Kabina deluxe spełniająca normy ROPS/FOPS wyposażona w ogrzewanie, fotel na mechanicznym, wentylator z regulowanymi dyszami nawiewu, regulowany fotel operatora, otwieraną tylną i boczną szybę, wycieraczkę szyby przedniej, tylnej i dachowej, dwa lusterka wsteczne zewnętrzne, lusterko tylne, światła robocze, wskaźniki: prędkościomierz, obrotomierz, wskaźnik poziomu paliwa, temperatury płynu chłodzącego, licznik przepracowanych godzin, zegar, wskaźnik stabilności wzdłużnej: to urządzenie ostrzega operatora maszyny, że ładowarka osiąga granice stabilności wzdłużnej grożącej przechyłem maszyny, składa się z diod LED w kolorze zielonym, żółtym i czerwonym oraz sygnalizatora akustycznego.
- Sygnalizacja dźwiękowa i wizualna zanieczyszczenia filtra powietrza, niskiego ciśnienia oleju silnikowego i przekładniowego, wysokiej temperatury płynu chłodzącego, niskiego poziomu płynu chłodzącego, sygnał cofania.
- Pełne oświetlenie sygnalizacyjne pozwalające na poruszanie się po drogach publicznych



Przez cały okres użytkowania zakupionego sprzętu zapewniamy przeglądy okresowe, diagnostykę, naprawy, remonty, a także doradztwo techniczne. Troszczymy się o Twoją maszynę JCB nawet po upływie okresu gwarancji. Wybierając jeden z naszych pakietów pogwarancyjnych, umowa serwisowa, umowa przeglądów okresowych, przeglądy o gwarantowanych cenach, pakiet przedłużonej gwarancji możesz być pewien że Twoja maszyna będzie zawsze sprawna i w 100% wydajna obniżając dodatkowe koszty eksploatacji. Posiadamy 16 placówek serwisowych.



System LiveLink JCB to system telemetryczny monitorujący pracę prawie każdej maszyny JCB.

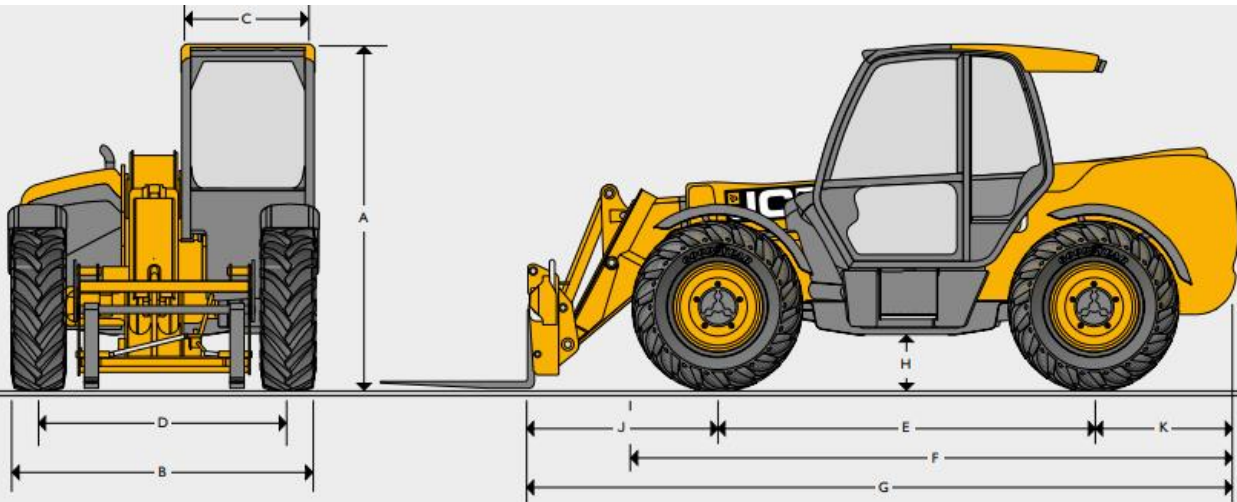
LiveLink pozwala na:

- efektywniejsze użytkowanie maszyn JCB przez bieżący monitoring poziomu spalania, czasu pracy maszyny w różnych trybach (kopania, ładowania, w trybie ekologicznym, nie ekologicznym),
- pełniejsze wykorzystywanie możliwości maszyny,
- uniknięcie poważniejszej awarii poprzez otrzymywanie aktualnych zawiadomień o zbliżającym się przeglądzie czy ostrzeżenia o błędach pracy maszyny
- zredukowanie kosztów składki ubezpieczeniowej nawet o 10%!



**DOSTĘP DO WSZYSTKICH MASZYN JCB
Z KAŻDEGO MIEJSCA!**

*Załączona specyfikacja dotyczy maszyny z fabrycznymi widłami, zmiana osprzętu powoduje zmianę parametrów roboczych maszyny

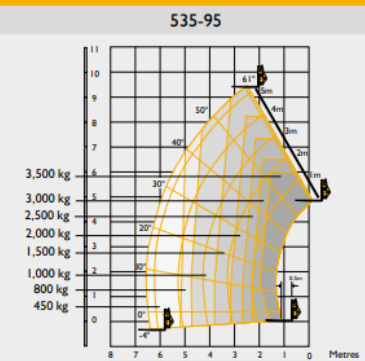
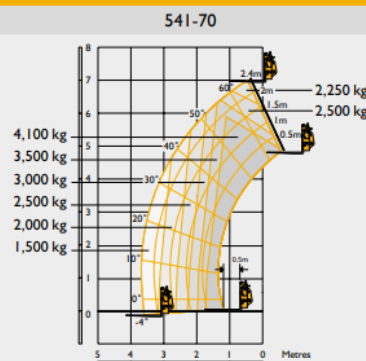
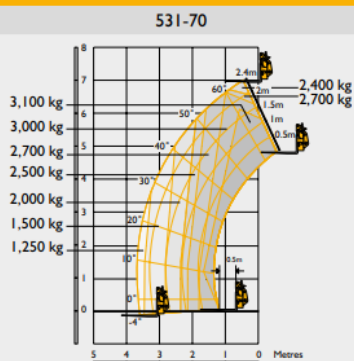


STATIC DIMENSIONS

Machine model		531-70	541-70	535-95
A Overall height	m	2.49	2.49	2.49
B Overall width (over tyres)*	m	2.23	2.23	2.36
C Inside width of cab	m	0.94	0.94	0.94
D Front track	m	1.81	1.81	1.87
E Wheelbase	m	2.75	2.75	2.75
F Overall length to front tyres	m	4.38	4.38	4.38
G Overall length to front carriage	m	4.99	4.99	4.99
H Ground clearance	m	0.40	0.40	0.40
J Front wheel centre to carriage	m	1.25	1.25	1.20
K Rear wheel centre to rear face	m	0.99	0.99	1.04
Overall width with stabilisers fully deployed	m	NA	NA	NA
Outside turn radius (over tyres)	m	3.7	3.7	3.7
Carriage rollback angle	degrees	42.6	42.6	41.0
Carriage dump angle	degrees	37.5	37.5	24.0
Weight	kg	7060	7850	8215
Tyres		400/80 - 24	400/80 - 24	400/80 - 24

* Type dependent

LIFT PERFORMANCE



Maximum lift capacity	kg	3100	4100	3500
Lift capacity to full height	kg	2400	2250	1500
Lift capacity at full reach	kg	1250	1500	450
Lift height	m	7.0	7.0	9.50
Reach at maximum lift height	m	0.54	0.54	2.49
Maximum forward reach	m	3.7	3.7	6.52
Reach with 1 tonne load	m	3.7	3.7	4.73
Placing height	m	6.3	6.3	8.78

Complies with stability test EN 1459 Annex B, chassis levelling (sway) with stabilisers retracted (sway angle $\pm 9^\circ$).